

(주)그랜드 우성

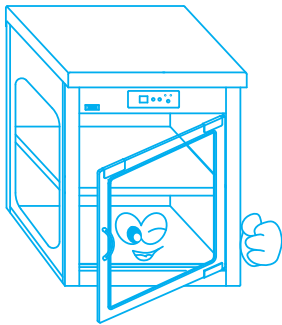
전기 온장고

사용설명서

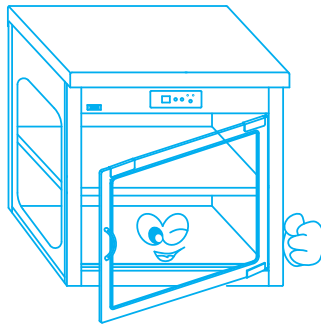
올바른 사용을 위하여 사용 전에 잘 읽어보시고 사용하십시오.
설명서와 보증서는 잘 보이는 곳에 반드시 보관하여 주십시오.

www.woosunginc.co.kr

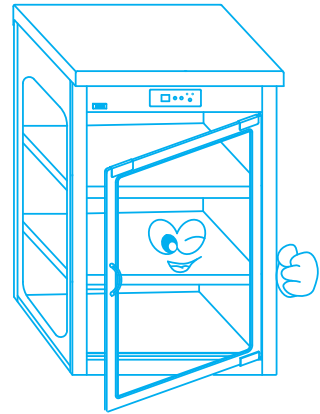
■ 전기온장고 : WS-CW050E, 070E, 090E



▶ WS-CW050E



▶ WS-CW070E



▶ WS-CW090E



WOOSUNG

그랜드우성

Advanced Concept Digital Refrigerator

차 례

차 례

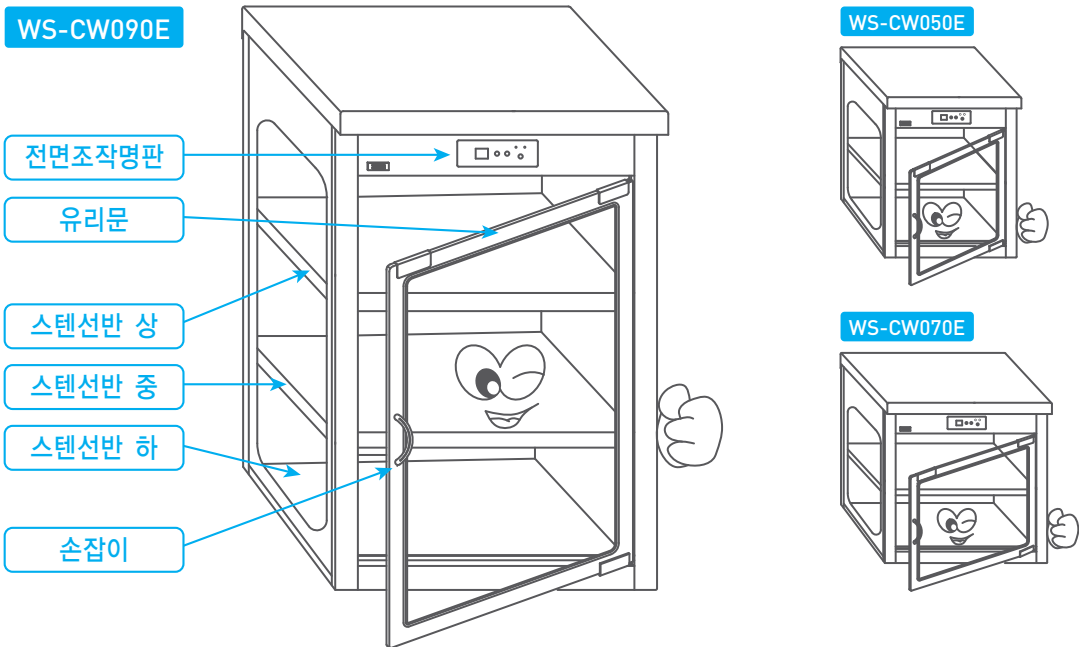
제품 규격 및 각 부분의 명칭	3
표시램프 사용방법	4
전기 온장고 사용설명서	5
MEMO	6~7
제품보증서	8

제품 규격 및 각 부분의 명칭

■ 제품규격

모델	모델명	규격(mm)			비고 (제품중량)
		폭(W)	깊이(D)	높이(H)	
전기 온장고	WS-CW050E	385	380	510	11KG
	WS-CW070E	515	380	510	13KG
	WS-CW090E	515	380	710	18KG

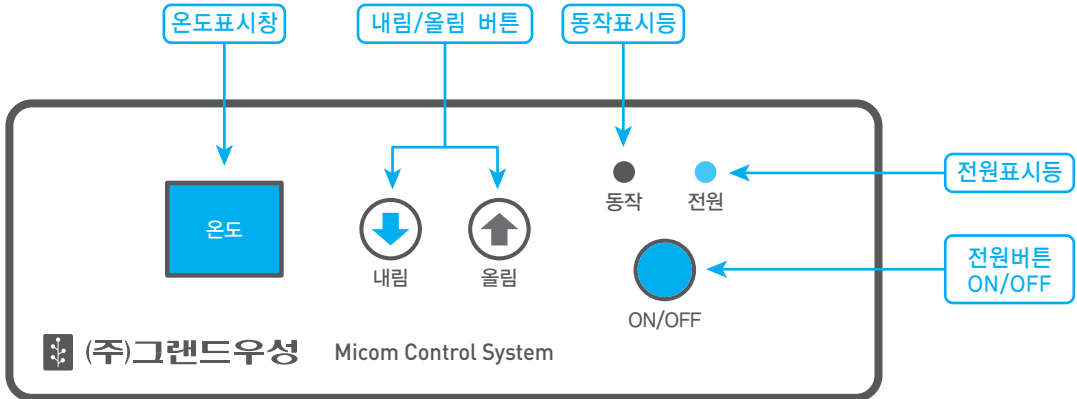
■ 각 부분의 명칭



※ 본 제품의 외관 디자인 및 제품규격은 제품의 질을 더 높이기 위하여 사전 예고없이 변경 될 수 있습니다.

표시램프 사용방법

■ 표시램프(전면조작명판)



■ 표시램프(전면조작명판) 사용방법

- 01 전원 플러그를 콘센트에 꽂으면 LED등과 88 디스플레이등이 3번 깜빡 거립니다.
- 02 전원(ON/OFF) 버튼을 눌러 주십시오. (버튼을 누르면 "삐"소리가 나고, 전원램프가 점등됩니다)
- 03 설정(올림,내림)버튼을 눌러주십시오. (표시창에 숫자가 깜빡 입니다)
- 04 온도를 올림 / 내림 버튼으로 적정 온도를 맞추어 주십시오. (초기설정: 60도 입니다)
- 05 사용을 중지하고자 할때는 전원(ON/OFF)버튼 을 눌러 주십시오. 전원LED 표시등이 소등됩니다.
- 06 다시 사용할때는 전원(ON/OFF) 버튼 을 누르면 "삐"소리와 함께 전원램프 가 점등되며, 소비자가 설정한 온도로 동작합니다.
- 07 고내온도가 설정온도 대비 -1도 낮으면 히터가 동작(LED 점등) 하고, 고내온도가 설정온도 대비 +1도 높으면 히터가 동작을 멈춥니다.(LED 소등)

전기 온장고 사용 설명서

■ 설치방법

- ① 본 제품은 AC220V 전용입니다. 사용 전압을 반드시 확인하여 주십시오.
- ② 제품 설치시 평탄한 바닥에 수평이 되도록 설치 하십시오.
- ③ 수도나 싱크대 등과 같은 물이 튀는 곳이나 습기가 많은 곳에 설치하면 누전의 위험이 있습니다.

■ 제품사용방법

1. 전원 플러그를 콘센트에 꽂으면 LED등과 88 디스플레이 등이 3번 깜빡 거립니다.
2. 전원(ON/OFF) ● 버튼을 누르면 "삐"소리가 나고 전원램프가 점등 됩니다.
3. 설정(올림 ↑, 내림 ↓) 버튼을 눌러주십시오 (표시창에 88 숫자가 깜빡 입니다)
4. 온도를 올림 ↑ / 내림 ↓ 버튼으로 적정 온도를 맞추어 주십시오. 초기 설정온도는 60도 입니다.
5. 사용을 멈추고자 할 때에는 전원(ON/OFF) ● 버튼을 누르면 전원표시등 ● 이 소등되며 동작을 멈춥니다.
6. 전원플러그를 빼면 전원이 정지가 됩니다.

■ 사용시 주의사항 <꼭 읽어보세요!>

- 스테인레스 제품이므로 날카로운 면이 있으니 반드시 주의하여 사용 하십시오.
- 식품이나 수납물을 넣을 때는 물기를 빼서 넣어 주십시오.(누전이나 고장의 원인이 됩니다)
- 기기에 직접 물을 뿌려 청소하지 마십시오.(누전이나 고장의 원인이 됩니다)
- 내부와 선반의 필름을 제거하고 사용 하십시오.
- 선반에는 히터가 내장되어 있어서 뜨겁습니다. 어린이의 손이 닿지 않는 곳에 설치 및 사용 바랍니다.
- 이기기는 신체, 감각, 정신 능력이 결여되어 있거나 경험과 지식이 부족하여 감독이나 지시 없이는 안전하게 기기를 사용할 수 없는 사람(어린이포함)이 사용하도록 만들어지지 않았습니다.
- 어린이가 기기를 가지고 놀지 않도록 감시하는 것이 좋습니다.
- 전원코드가 파손된 경우에는 위험 요소를 파악하기 위해 제조사나 그 대리점 또는 유자격자가 코드를 교체해야 합니다.

■ 제원: Class4 (건구온도 30℃, 상대습도 55%)

MEMO

Blank memo area for notes.

MEMO

Blank memo area for notes.

제품보증서 / 무료 및 유상서비스

제품보증서

제품명	
구입처	

제품보증기간
구입 후 1년

모델명	
구입일	년 월 일

1. 저희 제품은 (주)그랜드우성의 기술력과 전 직원의 하나 된 마음으로 만들어진 제품입니다.
2. 저희 제품의 A/S는 보증기간(1년) 이내에 발생한 고장에 한하여 무상으로 서비스를 받으실 수 있습니다.
(단, 보증기간 이내라도 소비자과실로 인한 고장에 대해서는 유상서비스 내역에 따라 서비스요금을 받습니다.)
3. A/S의뢰시 구입처로 연락바랍니다.
4. 구입처에서 서비스를 받지 못할 경우 본사 A/S센터로 연락바랍니다.
5. A/S이용시 제품명과 모델명을 확인하시고 고장 발생 상황을 저희 A/S센터에 접수하십시오.
6. 저희 보증서는 국내(대한민국)에서만 사용되며 분실시 재발행되지 않으므로 잘 보관하여 주시기 바랍니다.

무료 및 유상서비스

무료서비스

소비자 피해보상 유형	보상내역		
	보증기간내	보증기간후	
자연발생한 고장 및 제품의 기능상 성능저하 발생시	무상수리		
수리가능	동일하자로 3~4회까지 고장발생	무상수리	유상수리
수리불가능	중요부분의 고장으로 수리불가능시	무상수리	유상수리

유료서비스

소비자 피해보상 유형	보상내역		
	보증기간내	보증기간후	
소비자 고의 과실에 의한 성능 및 기능상의 고장발생시	수리가능 <small>수리가능한 경우가 아닌 외관불량으로 수리가 불가능시</small>	유상수리 <small>유상수리에 해당하는 금액징수 후 동일제품으로 교환</small>	유상수리 <small>당사기준에 준함</small>

1. 고장이 아닌 경우
-고장이 아닌 경우 서비스를 요청하면 요금을 받게되므로 반드시 사용설명서를 읽어주세요.
2. 소비자 과실로 고장 난 경우
-사용자의 취급부족으로 인한 고장발생시,
-(주)그랜드우성의 A/S기사가 아닌 다른 사람이 임의로 분해, 조립하여 고장났을 경우,
-소비자 임의 내부구조변경으로 인한 고장인 경우,
-설치 후 이동시 어떠한 충격에 의한 고장인 경우.
3. 그 밖의 경우
-천재지변으로 인한 고장인 경우 (화재, 염해, 수해 기타)
-소모성 부품의 수명이 다하여 교환을 해야 할 경우.



그랜드우성

WOOSUNG Advanced Concept Digital Refrigerator

AS센터

1588-1328

■서울사무소

서울특별시 성동구 청계천로 458 우성빌딩
TEL : (02)2237-7950 FAX : (02)2237-7948
AS센터 : 1588-1328
홈페이지 : www.woosunginc.co.kr

■공 장

천안공장 : 충청남도 천안시 동남구 광덕면 광덕로 258-16
TEL : 041-621-8070 FAX : 041-621-8071